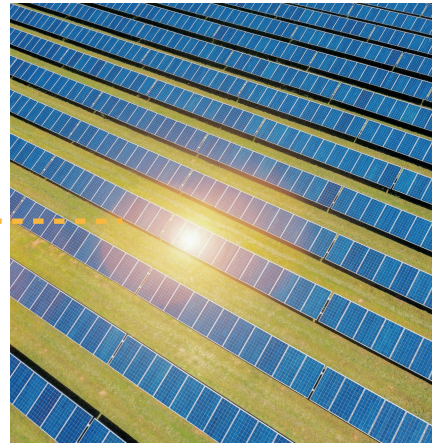


Transforme ton écran en tableau de bord solaire - avec la LaMetric HDMI Edge Box



Tes données solaires. Tout de suite visibles. Au style de ta marque

1.
(60 sec)

Slogan ou devise

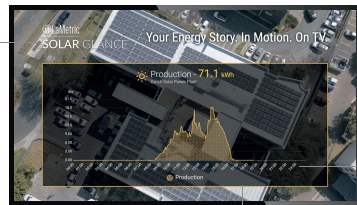
Logo



Indicateurs : production, consommation, injection, achat réseau, autoconsommation

2.
(60 sec)

Photos et vidéos de marque en arrière-plan



Conçu aux couleurs de ton entreprise

Graphiques journaliers, mensuels et annuels

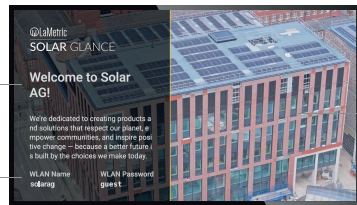
3.
(120 sec)



ESG : CO₂ évité, arbres plantés, équivalents vols, etc.

4.
(120 sec)

Message de bienvenue pour les visiteurs



Identifiants du Wi-Fi invité

Photo de l'équipe ou du bureau en arrière-plan

Compatible avec les dataloggers et onduleurs courants



Écrans de 24" à 75"
pris en charge

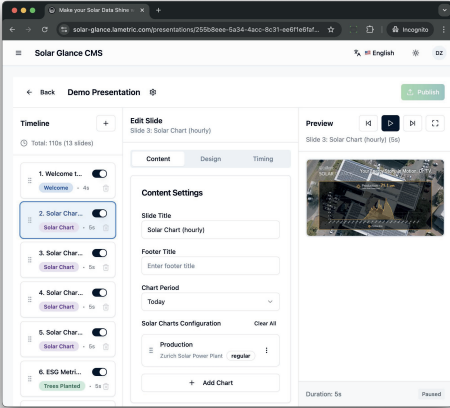


Fonctionnement
fiable 24/7

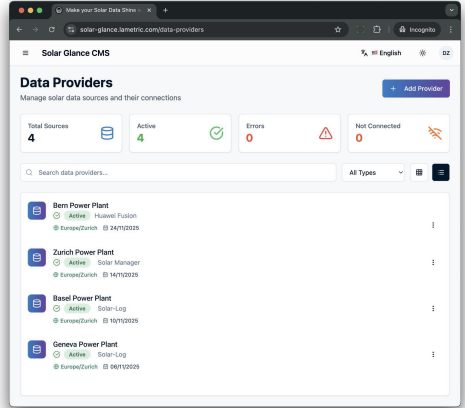


Télécommande

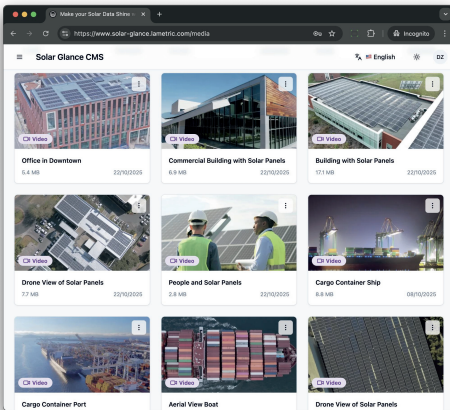
Crée des présentations percutantes et gère tes écrans publics au même endroit avec Solar Glance CMS



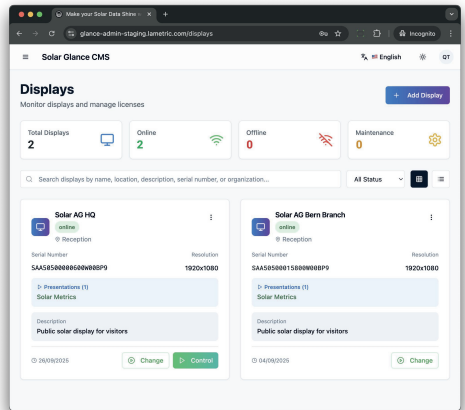
Crée des présentations publiques avec graphiques, contenus ESG et contenus de marque - en vidéo



Regroupe les données de tes installations (Solar-Log, Solar Manager, Huawei, etc.)



Importe ta vidéo drone ou choisis des contenus marketing



Gère tes écrans à distance et assigne tes présentations

